

TATA MOTORS INDONESIA



1 TATA GROUP

2 TATA MOTORS

3 TATA MOTORS INDONESIA

1 TATA GROUP

2 TATA MOTORS

3 TATA MOTORS INDONESIA

OUR STRONG MISSION & VALUES



OUR STRONG MISSION & VALUES

INTEGRITAS

MENGERTI DAN PAHAM

UNGGUL

BERSATU

BERTANGGUNG JAWAB

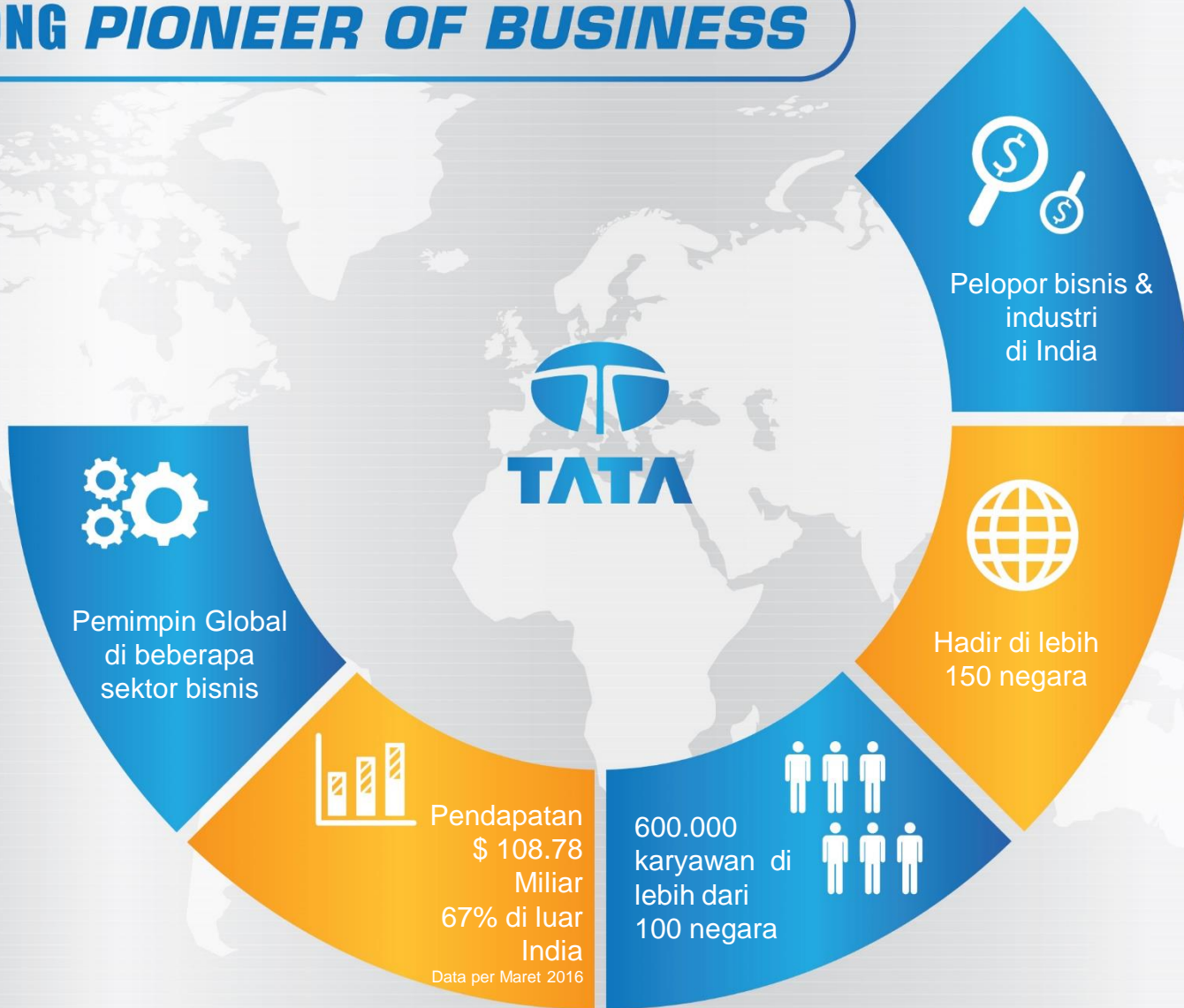
Meningkatkan kualitas hidup masyarakat global yang kami layani melalui hubungan jangka panjang dengan para pemangku kepentingan (Stakeholder), sehingga tercipta nilai berdasarkan kepemimpinan dengan kepercayaan.



STRONG *PIONEER OF BUSINESS*



STRONG PIONEER OF BUSINESS



STRONG PIONEER OF BUSINESS

1868
JANSETJI TATA
Mendirikan
TATA Group
pada tahun 1868



1907
TATA STEEL
Pabrik baja
terintegrasi
pertama di Asia



1932
TATA AIRLINES
Mendirikan
perusahaan
penerbangan sipil



1983
TATA SALT
Brand garam
beryodium
pertama di India



2000
TETLEY
Peristiwa penting
pengakuisisian besar
pertama atas brand
Internasional



2007
TATA STEEL
Mengakuisisi perusahaan
Corus sehingga menjadi
produsen baja terkemuka
di dunia



2008
TATA NANO
Menciptakan terobosan
yang menjadi tolak ukur
baru dalam dunia otomotif



1903
TAJ GROUP
Hotel mewah
pertama di India



1920
TATA POWER
Membangun
pembangkit listrik
tenaga air



1968
TATA
CONSULTANCY
SERVICE
Mendirikan
perusahaan
pelayanan IT



1998
TATA Motors
Peluncuran mobil
penumpang yang
sepenuhnya
buatan India



2007
EKA
Super computer
pertama di India
untuk sektor swasta



2008
TATA MOTORS
Mengakuisisi Jaguar
& Land Rover.



2014
VISTARA &
AIR ASIA TATA
TATA Group
bekerjasama dengan
Singapore Airlines
mendirikan Air Asia
TATA

A STRONG *GLOBAL LEADERSHIP*



A STRONG GLOBAL LEADERSHIP

TATA MOTORS

TATA Motors termasuk 10 besar dunia untuk pabrik kendaraan komersial.



TATA Consultancy Service

Perusahaan IT terbesar ke 2 yang paling menguntungkan



TATA Global Beverages

Nomor 2 dunia terbesar perusahaan teh untuk produk teh



TATA Communication

Nomor 1 dunia Wholesale Voice Provider.



TATA Chemicals

Nomor 2 produsen terbesar Abu Soda (Soda Ash).



TATA STEEL

Termasuk 10 besar dunia untuk pabrikan baja



TATA GROUP IN INDONESIA



TATA GROUP IN INDONESIA



2006

TATA Consultancy Services hadir di Indonesia.

TATA Consultancy Services (TCS) adalah sebuah organisasi layanan TI, konsultasi dan solusi bisnis yang memiliki lebih dari 318,000 konsultan terbaik serta terlatih di 46 negara.



2007

TATA Power hadir di Indonesia.

TATA Power adalah perusahaan listrik terbesar di India yang terintegrasi dan memiliki kapasitas pembangkit terpasang 9,130MW di India. Berkomitmen untuk “menerangi kehidupan generasi mendatang.”



2012

TATA Motors hadir di Indonesia.

TATA Motors lahir tahun 1945, merupakan perusahaan mobil terbesar di India yang telah beroperasi di Inggris, Korea Selatan, Thailand, Spanyol, Afrika Selatan dan Indonesia. Telah menjual lebih dari 9 juta kendaraan di dunia. Berambisi meraih ranking 10 penjualan otomotif nasional dari 39 merek di Indonesia.

**Investasi dari ke-3 perusahaan ini di Indonesia sudah mencapai 1,5 Miliar USD.
Menciptakan 6500 lapangan pekerjaan (baik secara langsung maupun tidak langsung)**

**Data Per 2016*

1 TATA GROUP

2 TATA MOTORS

3 TATA MOTORS INDONESIA

OUR STRONG FOOTSTEPS





Berdiri pada tahun 1945.
Perusahaan Otomotif terbesar di India.



Perusahaan otomotif asal India yang masuk
dalam Fortune 500.
Termasuk dalam 10 Besar pabrik kendaraan
komersial di dunia



Perusahaan otomotif Internasional yang
terdaftar dalam New York Stock Exchange.



Memasarkan kendaraan penumpang dan niaga di
banyak negara: Eropa, Afrika, Timur Tengah, Asia
Tenggara, Asia Selatan, Amerika Selatan,
CIS dan Russia.



Memiliki jaringan Dealer yang luas untuk penjualan, perbaikan dan spare parts di lebih dari **6,600 jaringan di seluruh dunia.**



Pendapatan konsolidasi pada tahun 2015 – 2016 sebesar **USD 42,04 Billion / Rp 507 Triliun.**



Lebih dari **9 Juta kendaraan Tata Motors** telah beredar di jalan raya di dunia



Lebih dari **60.000 karyawan** di seluruh dunia.

STRONG MANUFACTURING AND R&D FACILITIES



STRONG MANUFACTURING AND R&D FACILITIES



OUR WIDE RANGE OF STRONG PRODUCTS



OUR WIDE RANGE OF STRONG PRODUCTS

Solusi tepat untuk kebutuhan bisnis, dari kendaraan pickup hingga truk besar dan bis.

Kendaraan Penumpang

Transportasi Publik

Transportasi Kargo

Pertahanan Militer, Hybrid, CNG dan Mobil listrik



1 TATA GROUP

2 TATA MOTORS

3 TATA MOTORS INDONESIA

OUR STRONG MILESTONES & ACHIEVEMENTS



OUR STRONG MILESTONES & ACHIEVEMENTS



Resmi berdiri **2012**



September 2013
Memasarkan produk TATA Motors



2015-2016

Rangking ke-7 kendaraan niaga*

Rangking 16 penjualan industri Indonesia**

*Dari 16 merek kendaraan niaga di Indonesia **Dari 39 merek kendaraan di Indonesia



Salah satu merek kendaraan baru di Indonesia dengan pertumbuhan sangat pesat.

Data Maret 2016 – Gaikindo Report.

OUR STRONG MILESTONES & ACHIEVEMENTS

268 Touch Points

SOLD

3000+



- Jawa
- Bali
- Sumatra
- Makassar

TOTAL BIAYA KEPEMILIKAN dan OPERASIONAL yang SANGAT RENDAH DI SEGMENTNYA MASING-MASING.



STRONG *MISSION IN INDONESIA*



STRONG MISSION IN INDONESIA

10 x 10 Mission
Top 10 merek otomotif
Di TOP 10 Pasar Otomotif Global



Menjadikan Indonesia pasar terbesar di luar India



Menghadirkan sebuah perusahaan yang berkomitmen dan bertanggung jawab di Indonesia



Berperan dalam pembangunan infrastruktur Indonesia

PEACE OF MIND



Program CSR



STRONG *PRODUCT RANGE*



STRONG DIESEL PICKUPS

ACE EX 2
Diesel Pickup



superACE
Diesel Pickup
DLE and DLS



TATA XENONRX
PICKUP



TATA XENON XT



STRONG *LIGHT TRUCKS*



LPT 913



ULTRA

STRONG BUSES



LP 713 - Luxury Bus



LP 713 - Intra City Bus

STRONG TRACTOR HEADS

4 x 2
4023.S

4 x 2
4028.S

6 x 4
4928.S



TATA
PRIMA
Trucks | Tractor-Trailers | Tippers
THE WORLD-SMART TRUCK

STRONG *BODY APPLICATIONS*



Pengembangan Karoseri Lokal

STRONG BODY APPLICATIONS



superACE MOKO



superACE BOX



superACE BLIND VAN



superACE GARBAGE TIPPER



superACE GALON



superACE LUXURY VAN

STRONG BODY APPLICATIONS



superACE AMBULANCE



superACE ANGKOT



ACE EX 2 ANGKOT



superACE PATROLI



XENONRX CHILLER/BOX



ACE EX 2 MOKO



ACE EX 2 BOX

STRONG *BODY APPLICATIONS*



LP 713 - Luxury Bus



LP 713 - Intra City Bus



LPT 913 - Tipper



**Ultra 1012 45 WB
Aluminum box**



**Ultra 1012 45 WB
Aluminum wing Box**

STRONG AND RIGOROUS TESTING BEFORE INTRODUCTION



STRONG AND RIGOROUS TESTING BEFORE INTRODUCTION



STRONG *EFFICIENCY*



STRONG EFFICIENCY – LOWEST TOTAL COST OF OWNERSHIP [TCO]

Biaya kepemilikan terendah di kelasnya.



Hemat bahan bakar



Biaya perawatan murah



Harga suku cadang yang lebih terjangkau



STRONG *CUSTOMER CARE COMMITMENT*

PEACE OF MIND



STRONG CUSTOMER CARE COMMITMENT



**GUDANG PENYIMPANAN SUKU CADANG
YANG LENGKAP**
(25 bulan inventarisasi)
Tingkat layanan 99%



PUSAT PDI CANGGIH
Inspeksi Sebelum Pengiriman



**PUSAT PELATIHAN
BERFASILITAS LENGKAP**

STRONG CUSTOMER CARE COMMITMENT

TATA DEKAT DAN ADA
TOKO SPARE PARTS



TATA CARE
0-800-1-828200

MOBILE SERVICE VAN



BENKEL DI DEALER



TATA CERTIFIED WORKSHOP



TEHNSI TERLATIH

STRONG CUSTOMER CARE COMMITMENT

(TOLL-FREE)
0-800-1-828200

24/7 CALL CENTER

SPARE PART ASLI
PALING TERJANGKAU

JAMINAN SPARE PART
6 Bulan atau 15.000 KM

JAMINAN SPARE PARTS

STRONG NETWORK



STRONG NETWORK



268 Touch Points

- 19** 3S DEALERSHIP
- 7** MINI 3S DEALER OUTLET
- 77** 2S (TCW)
- 5** 1S SALES OUTLET
- 160** PARTS SHOP

3S Dealership
 MINI 3S
 2S TCW
 1S Sales Outlet
 Parts Shop

STRONG DEALERSHIPS



STRONG DEALERSHIPS

Sesuai dengan standarisasi dari TATA Global



Dealer



Tempat penyimpanan Spare Parts



Bengkel

Sumatera & Sulawesi

- 1 Lampung
- 1 Riau
- 1 Medan
- 1 Makassar
- 1 Jambi

Jawa & Bali

- 3 Jabodetabek
- 3 Jawa Barat
- 3 Jawa Tengah
- 5 Jawa Timur
- 1 Bali

Data per Juni 2016.

STRONG *REPUTATION*



STRONG MEDIA PRESENCE

DI ANTARA 5 TOP MERK AUTOMOTIVE PADA MEDIA DI INDONESIA



STRONG SOCIAL MEDIA PRESENCE

Tweets Tweets & replies Media

TataMotors Indonesia @TataMotorsID · 2h
#Tata #Super #Ace #Diesel Mitra bisnis usaha Anda

Tata Motors Indonesia membagikan catatannya.
1 jam · 📍

Tata Motors Distribusi Indonesia menghimbau agar masyarakat berhati-hati. Saat ini TMDI bersama ke-20 dealer-nya di Indonesia hanya memasarkan kendaraan niaga, pick up diesel dan truck diesel. Kunjungi website resmi TMDI www.tatamotors.co.id dan nomor layanan 0-800-1-8282-00 atau email pertanyaan Anda ke info@tatamotors.co.id

Tata Motors Indonesia
21 Juni pukul 2:08 · 📍

TMDI tidak Menjual TATA NANO

Surat untuk Sobat Tata Motors,
TMDI tidak Menjual TATA NANO

Sobat Tata Motors yang berbahagia di seluruh Indonesia, pada bulan Agustus 2012 Tata Motors Distribusi Indonesia (TMDI) pernah mengeluarkan Siaran Pers untuk mengantisipasi dampak negatif website palsu yang mempromosikan dan menawarkan Tata Nano. Sebagai informasi, sejak TMDI resmi beroperasi di Indonesia pada tahun 2012 dan sejak TMDI mulai memasarkan produknya di Indonesia pada tahun 2013, Tata Nano belum pernah diluncurkan di Indonesia oleh TMDI dan Tata Nano tidak pernah dipasarkan oleh dealer resmi Tata Motors di Indonesia.

Beriku...

TataMotors Indonesia @TataMotorsID · Jun 21
Kepercayaan dr masyarakat Indonesia terhadap produk Tata, Tata ACE EX2 sdh mulai tercapai tatamotors.co.id/id/press65

ORANG

★★★★★
167.217 suka
149 kunjungan

Mobil dan Suku Cadang · Daerah Khusus Ibukota Jakarta
4.2 ★★★★★

VIDEO

43 likes, 2 comments

34 likes, 1 comment

80 likes, 8 comments

MEDIA SOSIAL TERBESAR DI ANTARA MERK KENDARAAN NIAGA YANG ADA DI INDONESIA

TataMotorsID

@TataMotorsID

TataMotorsID

Likes: 249.845

Follower: 14.248

Data per 18 November 2016

STRONG *CUSTOMER SATISFACTION*



STRONG CUSTOMER SATISFACTION

INDRA CAHYA,
Pedagang Tanaman Hidup
Pemilik TATA Ace Ex2



"Kecil cabe rawit. Biar kecil bandel buat ngangkut rumput dan tanaman yang berat. Sehari-hari saya bisa antar tanaman sampai 5 rit dengan muatan satu ton-an tetap irit banget. Di tanjakan gak ada masalah. Pelayanan bengkelnya sangat bagus. Suku cadangnya beneran murah. Secara keseluruhan saya bisa hemat 2 juta rupiah per bulan dibanding pick-up bensin saya yang dulu."

DEDI SUPERYADI,
Pengusaha Material Bangunan
Pemilik TATA Super Ace



"Saya sudah percaya sejak awal kalau mobil TATA pasti irit, kuat dan TATA memang ahlinya mobil niaga. Saya puas sekali dengan pelayanan servisnya. Suku cadang yang murah bikin itung-itungan bisnis makin nguntungin. Sopir saya semuanya puas."

JUMADI,
Kabapin Koperasi
Pemilik TATA Xenon RX



"TATA Xenon RX punya keunggulan tersendiri. Gagah, konsumsi BBM irit, kuat, *ground clearance* tinggi yang bisa diandalkan di medan berbatu dan ada hidungnya, lebih aman."

TRIPRIYO HARIYONO,
Service Head PT Transmaju EMKL Service
Pemilik TATA Prima



"Sudah pakai lebih dari 50.000 km nihil penggantian komponen berat. Menurut para driver, TATA Prima punya suspensi nyaman, begitu juga pengendaliannya. Kendaraan sejenis cepat bikin lelah. Karena nyaman, irit dan stabil di kecepatan tinggi, TATA Prima membuat rotasi trip meningkat signifikan. Lebih produktif."

STRONG *COMMITMENT TO SOCIETY*



STRONG COMMITMENT TO SOCIETY



Serah terima Proyek Mobile Community Library @ Sidoarjo pada 22 Oktober 2014



Serah terima Proyek Digital Training Centre @ Karawang pada 26 September 2014



Serah terima Proyek Renovasi Sekolah @ Sumbawa pada 13 Desember 2014



Inspiraksi menerima penghargaan Charta Peduli 2014 di kategori Informal Pengembangan Pendidikan

STRONG PARTICIPATION IN TECHNICAL EDUCATION



Penyerahan bantuan kendaraan pick-up TATA Xenon RX Diesel ke SMK 3 Boyolangu, Tulungagung, Jawa Timur, Kamis, 17 Maret 2016.



Penyerahan bantuan kendaraan TATA Indigo kepada Fakultas Teknik Mesin Institut Teknologi Bandung (ITB) pada bulan November 2015.



Penyerahan bantuan kendaraan TATA Indigo untuk kepentingan peserta pelatihan BBPLK Cevest yang dilaksanakan di Bekasi, Kamis, 12 Mei 2016.



Penyerahan bantuan kendaraan TATA Indica kepada Fakultas Teknik Mesin Universitas Indonesia (UI) pada bulan Oktober 2015.

OUR STRONG COORDINATES



**THE PLAYSTRONG TEAM
COMMITTED
TO SERVE YOU BEST**

**Head office:
PT TATA Motors Indonesia**

**Pondok Indah Office Tower 3 Floor 8-Suite 801A
Jl. Sultan Iskandar Muda Kav.V-TA
Pondok Pinang-Jakarta Selatan 12310
Tel: +62-21-29328041/3
Fax: +62-21-293328042
E-mail: info@tatamotors.co.id**

**Medan Office:
Regus Forum Nine 9th Floor
Jl. Imam Bonjol No. 9
Medan 20112
Tel: +62-61-8010 1300
Fax: +62-61-8010 1301
CP: +62-811-582 412
(Tan Cing Hok/Rifin Tanuwijaya)**

**Surabaya Office:
Sinarmas Land Plaza
Jl. Pemuda No. 60 – 70, 12x Floor
Surabaya
Tel: +62-31-2899 7000
Fax: +62-31-2899 7001
CP: +62-811-305 111
(Antoni Arianto)**

TERIMA KASIH

TERIMA KASIH INDONESIA
KINI KELUARGA BESAR TATA MOTORS MAKIN KUAT DENGAN

3000+

PELANGGAN YANG PUAS

